

СИСТЕМЫ НАПОРНОГО ВОДОСНАБЖЕНИЯ



**СИСТЕМЫ ИЗ НПВХ ДЛЯ НАПОРНОГО ВОДОСНАБЖЕНИЯ С РАСТРУБОМ
ПОД КЛЕЕВОЕ СОЕДИНЕНИЕ**





ВОДОСНАБЖЕНИЕ

ТРУБЫ И ФАСОННЫЕ ЧАСТИ ИЗ НПВХ* ДЛЯ НАПОРНОГО ВОДОСНАБЖЕНИЯ С РАСТРУБОМ ПОД КЛЕЕВОЕ СОЕДИНЕНИЕ

Область применения: напорное водоснабжение хозяйственно-питьевого назначения при температуре от 0°С до 45°С, а также транспортировка других жидких и газообразных веществ, к которым стойк ПВХ.

Характеристики - трубы выпускаются отрезками длиной 6 метров, диаметром 10-160 мм с раструбом на одном конце и гладкими по всей длине (ГОСТ Р 51613-2000). Соединительные детали изготовлены методом литья под давлением (ТУ 2248-003-18425183-01) на максимальное рабочее давление воды 10 кгс /см² при 20°С и предназначены для соединения труб из НПВХ с помощью зазорозаполняющего клея на основе раствора поливинилхлоридной смолы в тетрагидрофуране.

Ударная прочность по Шарпи - не менее 10 %. Предел текучести при растяжении - не менее 49 МПа. Относительное удлинение при разрыве - не менее 25 %. Температура размягчения по Вика - не менее 78°С.

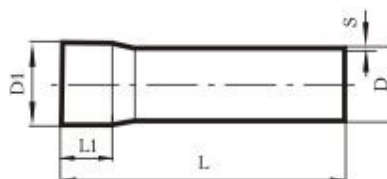
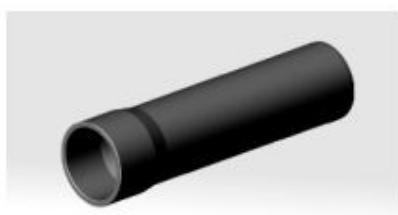
Срок службы при номинальном давлении и температуре 20°С - 50 лет.

Основные свойства систем из НПВХ:

- высокая герметичность,
- высокая химическая стойкость,
- абсолютная устойчивость к коррозии,
- гладкость внутренней поверхности исключает осаднения и закупоривание просветов,
- гигиенические свойства НПВХ не способствует размножению бактерий и не влияет на органолептические свойства воды),
- высокие противопожарные свойства (низкий коэффициент распространения огня),
- простой и быстрый монтаж.

* НПВХ - непластифицированный поливинилхлорид

АССОРТИМЕНТ ТРУБ



наружный диаметр D, мм	SDR 41 MOP 0,5		SDR 33 MOP 0,63		SDR 26 MOP 0,8		SDR 21 MOP 1,0		SDR 17 MOP 1,25		SDR 13,6 MOP 1,6	
	Толщина стенки, мм	Масса, кг/м	Толщина стенки, мм	Масса, кг/м	Толщина стенки, мм	Масса, кг/м	Толщина стенки, мм	Масса, кг/м	Толщина стенки, мм	Масса, кг/м	Толщина стенки, мм	Масса, кг/м
10											1,5	0,063
12											1,5	0,078
16											1,5	0,108
20											1,5	0,138
25									1,5	0,175	1,9	0,213
32									1,9	0,278	2,4	0,344
40							1,9	0,351			3,0	0,535
50					2,0	0,474	2,4	0,554			3,7	0,812



ВОДОСНАБЖЕНИЕ

ТРУБЫ И ФАСОННЫЕ ЧАСТИ ИЗ НПВХ
ДЛЯ НАПОРНОГО ВОДОСНАБЖЕНИЯ
С РАСТРУБОМ ПОД КЛЕЕВОЕ СОЕДИНЕНИЕ

АССОРТИМЕНТ ТРУБ

Продолжение таблицы

наружный диаметр D, мм	SDR 41 MOP 0,5		SDR 33 MOP 0,63		SDR 26 MOP 0,8		SDR 21 MOP 1,0		SDR 17 MOP 1,25		SDR 13,6 MOP 1,6	
	Толщина стенки, мм	Масса, кг/м	Толщина стенки, мм	Масса, кг/м	Толщина стенки, мм	Масса, кг/м	Толщина стенки, мм	Масса, кг/м	Толщина стенки, мм	Масса, кг/м	Толщина стенки, мм	Масса, кг/м
63			2,0	0,603			3,0	0,869				
75			2,3	0,814			3,6	1,22				
90			2,8	1,17			4,3	1,75				
110			3,4	1,73			5,3	2,62				
125					4,8	2,72						
160	4,0	1,82	4,9	2,23			7,7	5,48				

MOP – максимальное рабочее давление воды в трубопроводе (Мпа) при рабочей температуре до 20°C (Ct=1).

Размеры раструба

Наружный диаметр D, мм	Внутренний диаметр раструба D1, мм	Длина раструба L1, мм
16	16,3	28
20	20,3	32
25	25,3	32
32	32,3	32
40	40,3	40
50	50,3	50
63	63,3	63
75	75,3	70
90	90,3	79
110	110,3	91
160	160,4	121

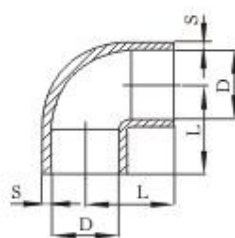


ВОДОСНАБЖЕНИЕ

ТРУБЫ И ФАСОННЫЕ ЧАСТИ ИЗ НПВХ
ДЛЯ НАПОРНОГО ВОДОСНАБЖЕНИЯ
С РАСТРУБОМ ПОД КЛЕЕВОЕ СОЕДИНЕНИЕ

СОЕДИНИТЕЛЬНЫЕ ДЕТАЛИ

Угольник 90°

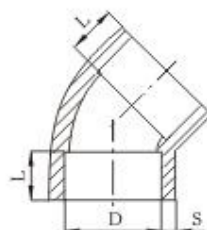


Код	D, мм	Давление, МПа	L, мм	S, мм	Масса, г/шт
ACDE 160000	16,2	1,0	23,0	2,5	12
	20	1,6	27	-	-
ACDE 250000	25,2	1,0	32,5	3,5	32
ACDE 320000	32,2	1,6	39,5	4,2	58
ACDE 400000	40,2	1,0	45	4,5	92
ACDE 500000	50,2	1,0	57,0	5,0	150
ACDE 630000	63,2	1,0	70,5	6,0	275
ACDE 750000	75,2	1,0	82,5	7,0	440
ACDE 900000	90,2	1,0	97,0	8,0	690
ACDE 011000	110,25	1,0	117,0	9	1140
	125	1,6	135,0	-	-
ACDE 016000	160,5	0,6	167	12,0	3100

ВОДОСНАБЖЕНИЕ

ТРУБЫ И ФАСОННЫЕ ЧАСТИ ИЗ НПВХ
ДЛЯ НАПОРНОГО ВОДОСНАБЖЕНИЯ
С РАСТРУБОМ ПОД КЛЕЕВОЕ СОЕДИНЕНИЕ

Угольник 45°

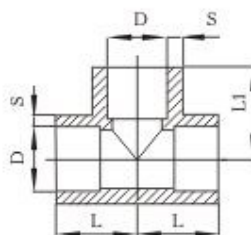
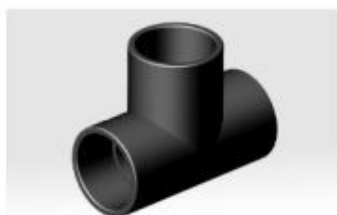


Код	D, мм	Давление, МПа	L, мм	S, мм	Масса, г/шт
ACDF 160000	16,2	1,0	18,5	2,5	10
	20	1,6	21,0	-	-
	25	1,6	25,0	-	-
ACDF 320000	32,2	1,6	29,5	4,2	46
	40	1,6	36	-	-
ACDF 500000	50,2	1,0	42,5	5,0	120
БВТА 493.055	63,2	1,0	38,0	6,0	222
ACDF 750000	75,2	1,0	60,5	7,0	350
ACDF 900000	90,2	1,0	70,0	8,0	550
	110	1,6	86,0	-	-
	125	1,6	96,0	-	-
ACDF 016000	160,5	0,6	120,0	12,0	2380

ВОДОСНАБЖЕНИЕ

ТРУБЫ И ФАСОННЫЕ ЧАСТИ ИЗ НПВХ
ДЛЯ НАПОРНОГО ВОДОСНАБЖЕНИЯ
С РАСТРУБОМ ПОД КЛЕЕВОЕ СОЕДИНЕНИЕ

Тройник 90°

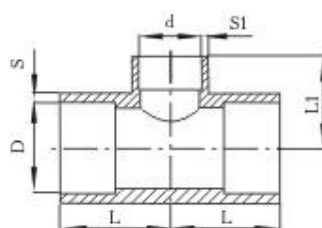


Код	D, мм	Давление, МПа	L, мм	L1, мм	S, мм	Масса, г/шт
ACDT 160000	16,2	1,0	23,0	23,0	2,5	15
	20	1,6	-	27,0	-	-
ACDT 250000	25,2	1,0	32,5	32,5	3,5	42
ACDT 320000	32,2	1,6	39,0	39,0	4,2	75
ACDT 400000	40,2	1,0	47,0	47,0	4,5	120
ACDT 500000	50,2	1,0	57,0	57,0	5,0	190
ACDT 630000	63,2	1,0	70,5	70,5	6,0	350
ACDT 750000	75,2	1,0	82,5	82,5	7,0	560
ACDT 900000	90,2	1,0	97,0	97,0	8,0	920
ACDT 011000	110,25	1,0	117,0	117,0	9,0	1500
	125	1,6	-	135,0	-	-
ACDT 016000	160,5	0,6	167,0	167,0	12,0	4000

ВОДОСНАБЖЕНИЕ

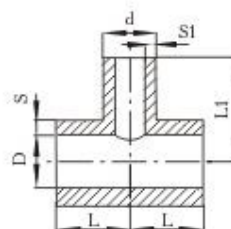
ТРУБЫ И ФАСОННЫЕ ЧАСТИ ИЗ НПВХ
 ДЛЯ НАПОРНОГО ВОДОСНАБЖЕНИЯ
 С РАСТРУБОМ ПОД КЛЕЕВОЕ СОЕДИНЕНИЕ

Тройник неравнопроходной



Код	D, мм	d, мм	Давление МПа	L, мм	L1, мм	S, мм	S1, мм	Масса, г/шт
ACDT 500320	50,2	32,2	1,0	57,0	54,0	5,0	4,2	180
ACDT 750320	75,2	32,2	1,0	82,5	60,5	7,0	4,2	485
ACDT 750500	75,2	50,2	1,0	82,5	76,0	7,0	5,0	510
ACDT 010900	110,25	90,2	1,0	117,0	107,0	9,8	8,0	1300
ACDT 016011	160,5	110,25	0,6	167,0	142,0	12,0	9,0	3560

Тройник 90° переходной

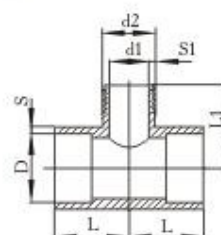


Код	D, мм	d, мм	Давление МПа	L, мм	L1, мм	S, мм	S1, мм	Масса, г/шт
ACDL 500320	50,2	32,2	1,6	45,0	85,0	3,5	3,0	105

ВОДОСНАБЖЕНИЕ

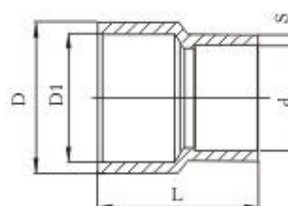
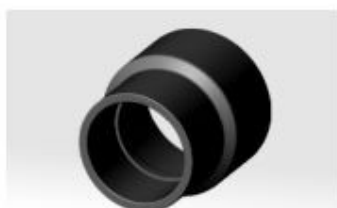
ТРУБЫ И ФАСОННЫЕ ЧАСТИ ИЗ НПВХ
 ДЛЯ НАПОРНОГО ВОДОСНАБЖЕНИЯ
 С РАСТРУБОМ ПОД КЛЕЕВОЕ СОЕДИНЕНИЕ

Тройник 90° с наружной резьбой



Код	D, мм	d1, мм	d2, мм	Давление МПа	L, мм	L1, мм	S, мм	Масса г/шт
ACDR 505040	50,2	32,2	1 1/4"	1,0	57,0	54,0	5,0	180
ACDR 752010	75,2	50,2	2"	1,0	82,5	76,0	7,0	510

Втулка переходная



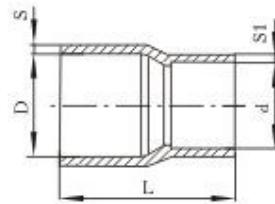
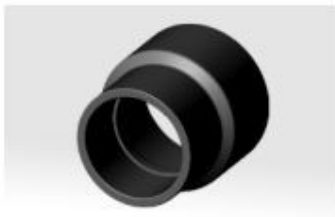
Код	D/D1xd, мм	Давление, МПа	L, мм	S, мм	Масса, г/шт
ACDS 250160	25/20x16	1,0	39,0	2,5	10
ACDS 320250	32/25x25	1,0	49,0	3,5	24
ACDS 500320	50/40x32	1,0	66,0	4,2	63
ACDS 630400	63/50x40	1,0	80,0	4,5	112
ACDS 630500	63/50x50	1,0	85,0	5,0	128
ACDS 900630	90/75x63	1,0	112,0	6,0	285
ACDS 900750	90/75x75	1,0	118,0	7,0	325
БВТА 493.066	110/90x50	1,0	120,0	5,0	413
ACDS 011075	110/90x75	1,0	132,0	7,0	500
ACDS 016011	160/-x110	0,4	187,0	9,0	1190



ВОДОСНАБЖЕНИЕ

ТРУБЫ И ФАСОННЫЕ ЧАСТИ ИЗ НПВХ
ДЛЯ НАПОРНОГО ВОДОСНАБЖЕНИЯ
С РАСТРУБОМ ПОД КЛЕЕВОЕ СОЕДИНЕНИЕ

Переход



Код	D/d, мм	S, мм	S1, мм	Давление, МПа	L, мм	Масса, г/шт
ACDS 900750	90/75	8,0	7,0	1,0	104,2	335
ACDS 010075	110/75	9,0	7,0	1,0	120,0	505
ACDS 016011	160/110	12,0	9,0	0,4	168,3	1360

Втулка фланцевая



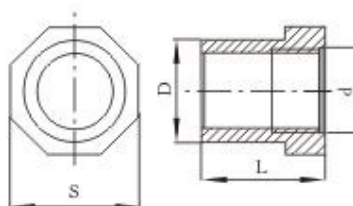
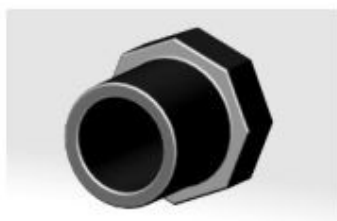
d, мм	D, мм	D1, мм	l, мм	Z, м	h, мм
50	73	61	34	3	8
63	90	77	41	3	9
75	106	91	47	3	10
90	125	108	56	5	11
110	150	131	66	5	13
125	167	145	74	5	13
160	213	187	91	6	16



ВОДОСНАБЖЕНИЕ

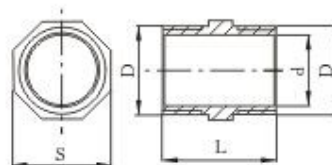
ТРУБЫ И ФАСОННЫЕ ЧАСТИ ИЗ НПВХ
ДЛЯ НАПОРНОГО ВОДОСНАБЖЕНИЯ
С РАСТРУБОМ ПОД КЛЕЕВОЕ СОЕДИНЕНИЕ

Втулка переходная с внутренней резьбой шестигранная



Код	D, мм	d, мм	Давление, МПа	L, мм	Масса, г/шт
ACDB 321020	32,0	1/2"	1,6	30,0	27
ACDB 505040	50,0	1 1/4"	1,0	43,0	58
ACDB 902010	90,0	2"	1,0	73,0	305

Ниппель двойной



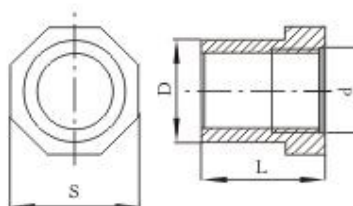
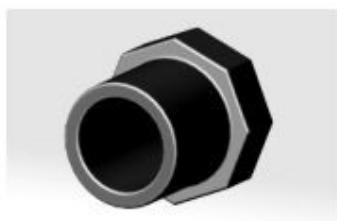
Код	D, мм	d, мм	Давление, МПа	L, мм	Масса, г/шт
ACDN 003020	1 1/2"	36	1,0	56,0	68



ВОДОСНАБЖЕНИЕ

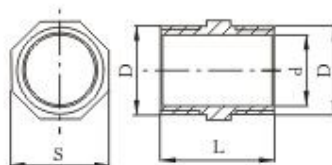
ТРУБЫ И ФАСОННЫЕ ЧАСТИ ИЗ НПВХ
ДЛЯ НАПОРНОГО ВОДОСНАБЖЕНИЯ
С РАСТРУБОМ ПОД КЛЕЕВОЕ СОЕДИНЕНИЕ

Втулка переходная с внутренней резьбой шестигранная



Код	D, мм	d, мм	Давление, МПа	L, мм	Масса, г/шт
ACDB 321020	32,0	1/2"	1,6	30,0	27
ACDB 505040	50,0	1 1/4"	1,0	43,0	58
ACDB 902010	90,0	2"	1,0	73,0	305

Ниппель двойной



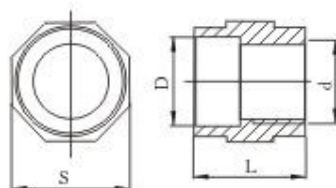
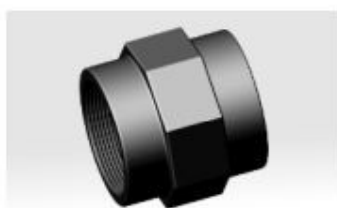
Код	D, мм	d, мм	Давление, МПа	L, мм	Масса, г/шт
ACDN 003020	1 1/2"	36	1,0	56,0	68



ВОДОСНАБЖЕНИЕ

ТРУБЫ И ФАСОННЫЕ ЧАСТИ ИЗ НПВХ
ДЛЯ НАПОРНОГО ВОДОСНАБЖЕНИЯ
С РАСТРУБОМ ПОД КЛЕЕВОЕ СОЕДИНЕНИЕ

Переходное соединение с шестигранником

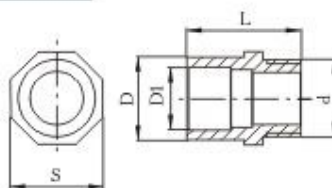


Код	Диаметр D, мм	Диаметр d, мм	Давление, МПа	Длина L, мм	Масса, г/шт
	20	1/2"	1,6	41	-
	20	3/4"	1,6	45	-
	25	1/2"	1,6	45	-
	25	3/4"	1,6	47	-
	32	3/4"	1,6	51	-
	32	1"	1,6	52	-
	32	1*1/2	1,6	54	-
	40	1*1/4	1,6	56	-
	50	1*1/2	1,6	67	-
ACDG 632010	63	2"	1,0	71	190
	75	2*1/2	1,6	87	-
	90	3"	1,6	96	-
	110	4"	1,6	127	-

ВОДОСНАБЖЕНИЕ

ТРУБЫ И ФАСОННЫЕ ЧАСТИ ИЗ НПВХ
 ДЛЯ НАПОРНОГО ВОДОСНАБЖЕНИЯ
 С РАСТРУБОМ ПОД КЛЕЕВОЕ СОЕДИНЕНИЕ

Ниппель переходной с наружной резьбой

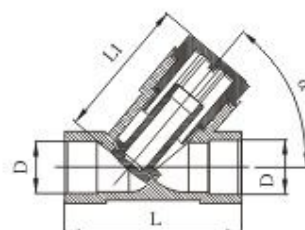


Код	D, мм	d, мм	D1, мм	Давление, МПа	L, мм	Масса, г/шт
	20	"3/4	16	1,6	42,0	-
	25	"1/2	20	1,6	42,0	-
	25	"3/4	20	1,6	43,0	-
	32	"1/2	25	1,6	45,5	-
	32	"3/4	25	1,6	47,0	-
	32	1"	25	1,6	50,0	-
	40	"1/2	32	1,6	51,0	-
	40	"3/4	32	1,6	52,0	-
	40	1"	32	1,6	55,0	-
	40	1"1/4	32	1,6	57,0	-
	50	1"	40	1,6	62,0	-
ACDJ 403020	50	1 1/2"	40,2	1,0	66,0	72
ACDJ 405040	50	1 1/4"	40,2	1,0	66,0	78
	63	1"	50	1,6	69,0	-
ACDJ 502010	63	2"	50,2	1,0	77,0	135
ACDJ 505040	63	1 1/4"	50,2	1,0	72,0	123
	63	1"1/2	50	1,6	72,0	-
	75	1"1/4	63	1,6	77,0	-
	75	1"1/2	63	1,6	77,0	-
	75	2"	63	1,6	81,0	-
	75	2"1/2	63	1,6	84,0	-
ACDJ 752010	90	2"	75,2	1,0	94,0	280
	90	2"1/2	75		97,0	-
ACDJ 753010	90	3"	75,2	1,0	102,0	325
ACDJ 905020	110	2 1/2"	90,2	1,0	113,0	555
	110	3"	90	1,6	110,0	-
	110	4"	90	1,6	116,0	-
	125	2"1/2	110	1,6	115,0	-
	125	3"	110	1,6	118,0	-
	125	4"	110	1,6	124,0	-

ВОДОСНАБЖЕНИЕ

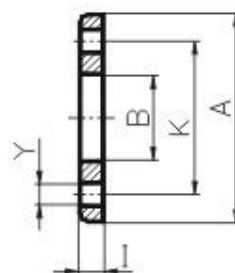
ТРУБЫ И ФАСОННЫЕ ЧАСТИ ИЗ НПВХ
 ДЛЯ НАПОРНОГО ВОДОСНАБЖЕНИЯ
 С РАСТРУБОМ ПОД КЛЕЕВОЕ СОЕДИНЕНИЕ

Клапан обратный



Код	D, мм	Давление, МПа	L, мм	L1, мм	Угол, град	Масса, г/шт
A-28	75,2	1,0	244,0	196,0	50	2735

Фланец

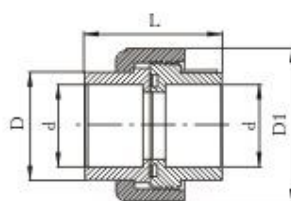


D, мм	A, мм	B, мм	K, мм	I, мм	Y, мм
50	150	62	110	16	18
63	165	78	125	18	18
75	185	92	145	19	18
90	200	110	160	20	18
110	220	133	180	22	18
125	226	147	190	24	18
160	285	190	240	28	22

ВОДОСНАБЖЕНИЕ

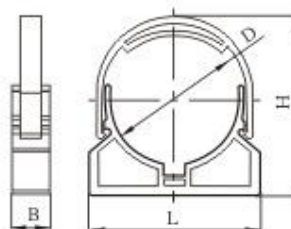
ТРУБЫ И ФАСОННЫЕ ЧАСТИ ИЗ НПВХ
 ДЛЯ НАПОРНОГО ВОДОСНАБЖЕНИЯ
 С РАСТРУБОМ ПОД КЛЕЕВОЕ СОЕДИНЕНИЕ

Соединение труб



Код	D, мм	D1, мм	d, мм	Давление, МПа	L, мм	Масса, г/шт
A-04	41,5	58	32,2	1,0	53	94
A-05	59	80	50,2	1,0	79	203
	77	106	63	1,0	94	-
A-06	89	115	75,2	1,0	109	535
A-07	105	130	90,2	1,0	120	710

Трубный держатель

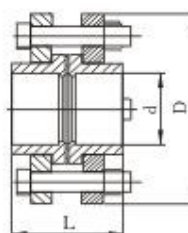


Код	D, мм	L, мм	B, мм	H, мм	Масса, г/шт
A-12	40	52,0	23	52,5	31
A-14	63	77,0	23	87	51
A-15	75	91,0	23	101,5	70
A-16	90	106,0	23	117	82

ВОДОСНАБЖЕНИЕ

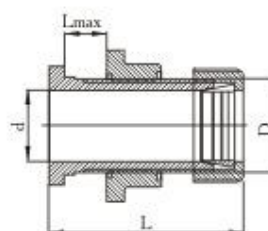
ТРУБЫ И ФАСОННЫЕ ЧАСТИ ИЗ НПВХ
ДЛЯ НАПОРНОГО ВОДОСНАБЖЕНИЯ
С РАСТРУБОМ ПОД КЛЕЕВОЕ СОЕДИНЕНИЕ

Соединение фланцевое



Код	d, мм	D, мм	Давление, МПа	L, мм	Масса, г/шт
A-02	75,2	185,0	1,0	96,0	165
A-03	90,2	200,0	1,0	114,0	275

Проходная муфта А-22



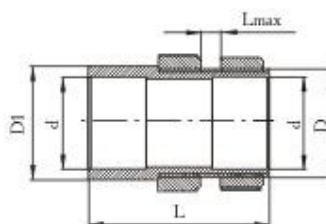
Код	D, мм	d, мм	L, мм	Lmax, мм	Масса, г/шт
A-22	1 1/4"	33,5	95,0	32,0	98



ВОДОСНАБЖЕНИЕ

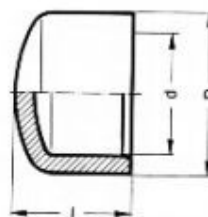
ТРУБЫ И ФАСОННЫЕ ЧАСТИ ИЗ НПВХ
ДЛЯ НАПОРНОГО ВОДОСНАБЖЕНИЯ
С РАСТРУБОМ ПОД КЛЕЕВОЕ СОЕДИНЕНИЕ

Проходная муфта А-23, А-24



Код	d, мм	Давление, МПа	L, мм	Lmax, мм	D, мм	D1, мм	Масса, г/шт
A-23	50,2	1,0	98,0	14,0	2"	63	210
A-24	75,2	1,0	115,0	16,0	3"	90	415

Заглушка



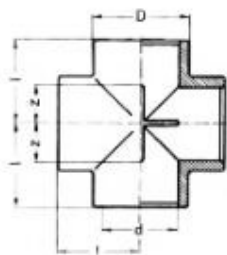
d, мм	D, мм	l, мм
20,0	26	22,0
25,0	31	26,0
32,0	39	29,0
40,0	48	34,0
50,0	58	43,0
63,0	75	50,0
75,0	90	60,0
90,0	106	68,0
110,0	129	89,0
125,0	145	100,0
140,0	162	110,0
160,0	185	128,0



ВОДОСНАБЖЕНИЕ

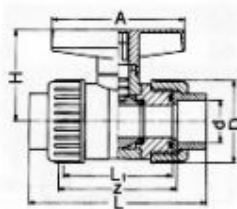
ТРУБЫ И ФАСОННЫЕ ЧАСТИ ИЗ НПВХ
ДЛЯ НАПОРНОГО ВОДОСНАБЖЕНИЯ
С РАСТРУБОМ ПОД КЛЕЕВОЕ СОЕДИНЕНИЕ

Крестовина



d, мм	D, мм	l, мм	Z, мм
50	62	59	28
63	77	72	34
75	88	84	40
90	109	99	48
110	132	119	58

Кран шаровый

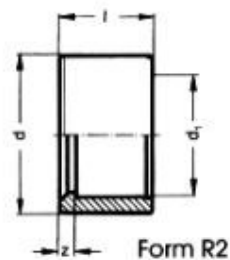
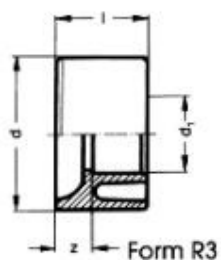


d, мм	D, мм	H, мм	L, мм	L1, мм
25	65	65	111	54
32	65	65	111	54
40	90	93	148	74
50	90	93	148	74
63	111	111	168	86
75	168	184	238	140
90	168	184	242	140

ВОДОСНАБЖЕНИЕ

ТРУБЫ И ФАСОННЫЕ ЧАСТИ ИЗ НПВХ
 ДЛЯ НАПОРНОГО ВОДОСНАБЖЕНИЯ
 С РАСТРУБОМ ПОД КЛЕЕВОЕ СОЕДИНЕНИЕ

Кольцо переходное



d, мм	d1, мм	l, мм	z, мм	Form
20	16	16	2	R2
25	16	19	3	R2
25	20	19	3	R2
32	20	22	6	R2
32	25	22	3	R2
40	25	26	7	R2
40	32	26	4	R2
50	20	31	14	R3
50	25	31	11	R3
50	32	31	9	R3
50	40	31	5	R2
63	40	38	12	R3
63	50	38	7	R2
75	50	44	13	R3
75	63	44	6	R2
90	63	51	13	R2
90	75	51	7	R2
110	50	61	30	R3
110	63	61	23	R3
110	75	61	17	R3
110	90	61	10	R2
125	63	69	31	R3
125	75	69	25	R3
125	90	69	18	R3
125	110	6	2	R2